

- GB** Attention: for repairs or replacement of parts for maintenance, the "CE" mark is guaranteed only if original spare parts provided by the manufacturer are used.  
Silca guarantees supplies of the listed spare parts for 7 years from the date the product is discontinued.
- I** Attenzione: in caso di riparazioni o sostituzione di pezzi per manutenzione, la marcatura "CE" è garantita solo se vengono utilizzate parti di ricambio originali fornite dal costruttore.  
Silca garantisce la fornitura di ricambi originali per 7 anni dalla data di discontinuazione del prodotto.
- D** Achtung: bei Reparaturen oder Auswechseln von Teilen zur Instandhaltung wird die CE-Markierung nur bei Verwendung von vom Hersteller gelieferten Originalersatzteilen gewährleistet.  
Silca garantiert für sieben Jahre nach auslauf des Produkts die Lieferung der in der ersatzteilliste enthaltenen ersatzteile.
- F** Attention: si vous effectuez des réparations ou que vous remplacez des pièces pendant un entretien, le marquage "CE" n'est garanti que si vous utilisez des pièces de rechange originales fournies par le fabricant.  
Silca garantit la fourniture de pièces de rechange se trouvant dans la liste pendant 7 ans après le mise hors production du produit.
- E** Atención: en caso de reparaciones o sustituciones de las piezas por mantenimiento, se garantiza la marca "CE" sólo si se utilizan partes de repuesto originales suministradas por el constructor.  
Silca garantiza el suministro de los repuestos que están en la lista repuestos durante 7 años a partir de la fecha de interrupción producción del producto.



**SILCA S.p.A.**  
Via Podgora, 20 (Z.I.)  
31029 VITTORIO VENETO (TV)  
Tel. 0438 9136 Fax 0438 913800  
E-mail: silca@silca.it  
www.silca.it

In the United Kingdom  
**SILCA Ltd.**  
Kimpton Road - Sutton  
SURREY SM3 9QP  
Tel. 0208 6416515  
Fax 0208 6441181  
E-mail: sales@silcald.co.uk

In Germany  
**SILCA GmbH**  
Siemensstrasse, 33  
42551 VELBERT  
Tel. 02051 2710  
Fax 02051 271172  
E-mail: info@silca.de

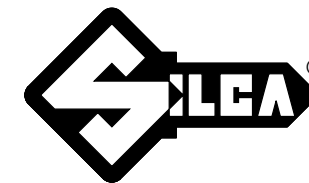
In France  
**SILCA S.A.**  
78440 PORCHEVILLE  
Tel. 01 30983500  
Fax 01 30983501  
E-mail: info@silca.fr

In Spain  
**SILCA KEY SYSTEMS S.A.**  
C/Santander 73A  
BARCELONA - SPAIN  
Tel. 0034 934981400  
Fax 0034 932788004  
E-mail: silca@silca.es

Members of the Kaba Group

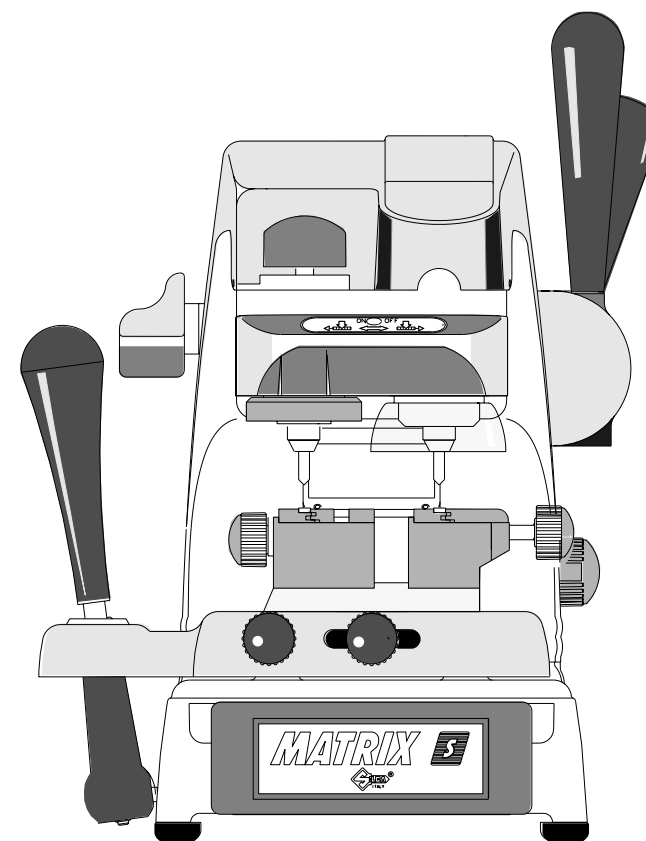


D914577ZA



**MATRIX 5**

**230V - 50Hz**



**Exploded drawing and spare parts list**  
**Disegno esploso e lista dei ricambi**  
**Explosionszeichnung und Ersatzteilliste**  
**Dessin éclaté et liste de rechanges**  
**Despiece y lista de repuestos**

**IMPORTANT NOTE!**

The exploded drawing illustrates all the components of the key-cutting machine. Only those marked with a numerical code are spare parts. All the other components shown in the drawing without numbers are simply illustrative.

**NOTA IMPORTANTE!**

Il disegno esploso illustra tutte le componenti costituenti la duplicatrice, solamente quelle contrassegnate da un codice numerico sono da considerarsi ricambi. Tutte le altre componenti non numerate presenti nel disegno hanno valore puramente illustrativo.

**WICHTIGER HINWEIS!**

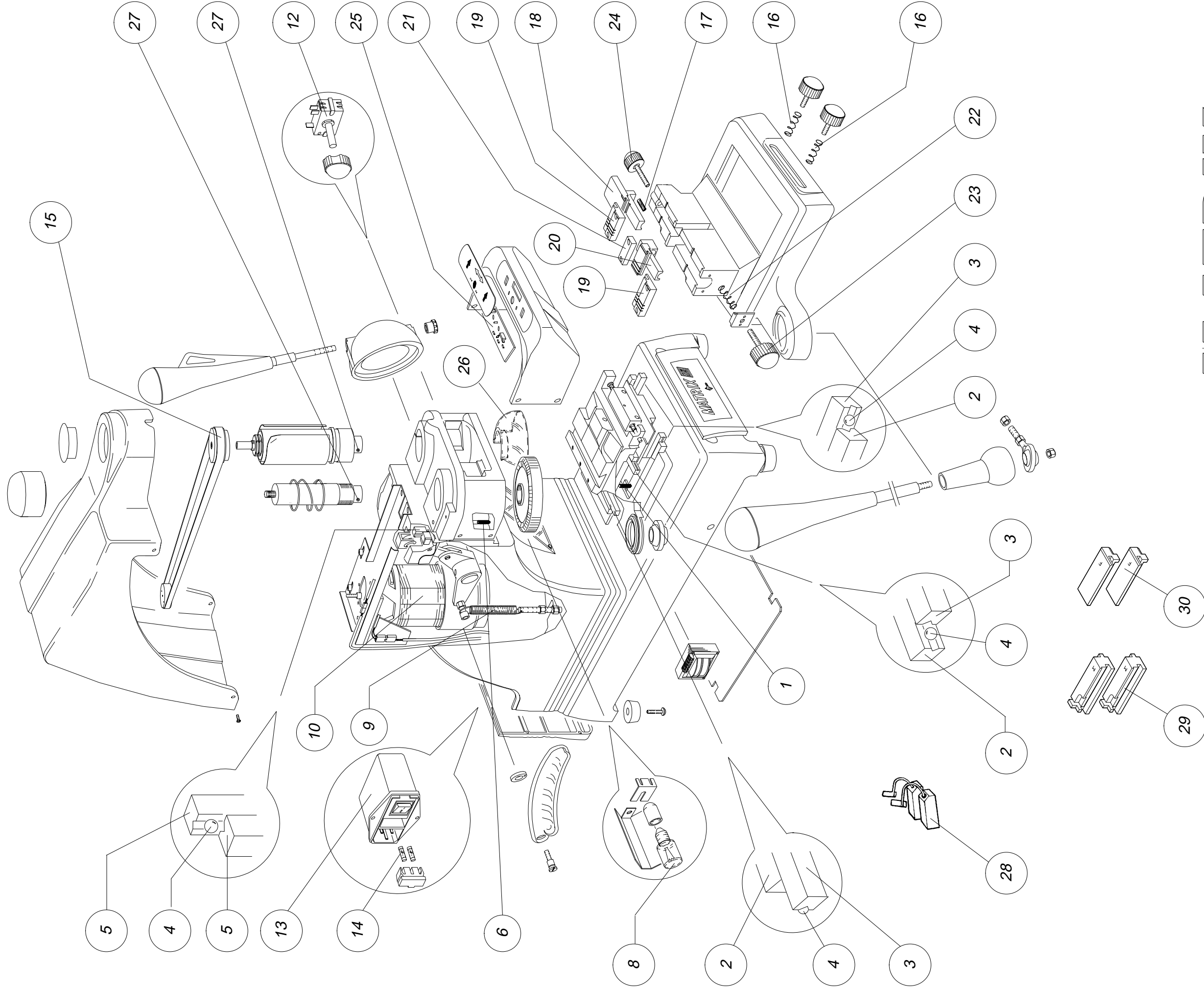
Auf der Explosionszeichnung sind alle Komponenten der Schlüsselkopiermaschine angegeben; nur die mit einem Nummerncode versehenen sind Ersatzteile. Alle anderen, nicht nummerierten Komponenten in der Explosionszeichnung dienen nur zur Erklärung.

**REMARQUE IMPORTANTE!**

Le dessin éclaté montre toutes les pièces composant la duplicatrice, seules les pièces ayant un code en chiffres sont des pièces de rechange. Toutes les pièces du dessin sans chiffres ont une fonction purement illustrative.

**¡NOTA IMPORTANTE!**

El despiece ilustra todos los componentes que constituyen la duplicadora. Deben considerarse repuestos sólo los que están marcados por un código numérico. Todos los otros componentes no numerados que se encuentran en el diseño tienen un valor puramente ilustrativo.



# MATRIX

230V - 50Hz

**MATRIX S 230V/50Hz**

| Ref. | Code      | I                                 | GB                         | D                                 | F                           | E                               |
|------|-----------|-----------------------------------|----------------------------|-----------------------------------|-----------------------------|---------------------------------|
| 1    | D901041ZR | OTTURATORE A SFERA                | BALL SHUTTER               | KEGELVERSCHLUSS                   | OBTURATEUR À BILLE          | OBTURADOR DE BOLA               |
| 2    | D910473ZR | GUIDA CARRELLO PORTAMORSETTI      | CLAMP CARRIAGE GUIDE       | FÜHRUNG WERKZEUGSCHLITTEN         | GUIDE CHARIOT PORTE-ÉTAU    | GUIDA CARRO PORTAMORDAZA        |
| 3    | D910785ZR | GUIDA CARRELLO PORTAMORSETTI      | CLAMP CARRIAGE GUIDE       | FÜHRUNG WERKZEUGSCHLITTEN         | GUIDE CHARIOT PORTE-ÉTAU    | GUIDA CARRO PORTAMORDAZA        |
| 4    | D910571ZR | SET SFERE (12 pezzi)              | BALLS SET (12 pcs)         | KUGELSET (12 Stücke)              | ENSEMBLE BILLES (12 pièces) | CONJUNTO BOLAS (12 piezas)      |
| 5    | D910475ZR | GUIDA CARRELLO VERTICALE          | VERTICAL CARRIAGE GUIDE    | VERTIKALE SCHLITTENFÜHRUNG        | GUIDE CHARIOT VERTICAL      | GUIDA CARRO VERTICAL            |
| 6    | D902130ZR | OTTURATORE A SFERA                | BALL SHUTTER               | KEGELVERSCHLUSS                   | OBTURATEUR À BILLE          | OBTURADOR DE BOLA               |
| 8    | D900016ZR | LAMPADINA                         | LIGHT BULB                 | LAMPE                             | AMPOULE                     | BOMBILLA                        |
| 9    | D910558ZR | MOLLA CARRELLO VERTICALE          | VERTICAL CARRIAGE SPRING   | FEDER FÜR SENKRECHTSCHLITTEN      | RESSORT CHARIOT VERTICAL    | MUELLE CARRO VERTICAL           |
| 10   | D913162ZR | MOTORE 230/50                     | MOTOR 230/50               | MOTOR 230/50                      | MOTEUR 230/50               | MOTOR 230/50                    |
| 12   | D910789ZR | SET COMMUTATORE-ALBERINO          | COMMUTATOR-SHAFT SET       | SPINDEL-UMSCHALTER                | ENS.COMMUTATEUR-ARBRE       | CONJUNTO CONMUTADOR-ÁRBOL       |
| 13   | D910581ZR | SET INTERRUETTORE-SPINA           | SET SWITCH+PLUG            | SCHALTER+STECKERGRUPPE            | ENSEMBLE INTERRUPTEUR+PRISE | CONJUNTO INTERRUPTOR+ENCHUFE    |
| 14   | D910757ZR | FUSIBILI 2 AMP.-RAPIDI            | FUSES 2 AMPS-RAPID         | SICHERUNG 2 AMPERE-FLINK          | FUSIBLES 2 AMPÈRES-RAPIDE   | FUSIBLE 2 AMPERIOS-RÁPIDO       |
| 15   | D910576ZR | CINGHIA PIANA                     | FLAT BELT                  | FLACHER RIEMEN                    | COURROIE PLATE              | CORREA LLANA                    |
| 16   | D910748ZR | MOLLA                             | SPRING                     | FEDER                             | RESSORT                     | MUELLE                          |
| 17   | D910555ZR | MOLLA MORSETTO DESTRO             | SPRING FOR RIGHT CLAMP     | FEDER FÜR RECHTE SPANNBACKE       | RESSORT ÉTAU DROIT          | MUELLE MORDAZA DERECHA          |
| 18   | D910488ZR | GANASCIA MOBILE MORSETTO DESTRO   | MOBILE JAW FOR RIGHT CLAMP | BEWEGLICHER BACKEN RECHTE SPANNB. | MÂCHOIRE MOBILE ÉTAU DROIT  | QUIJADA MOVIL MORDAZA DERECHA   |
| 19   | D910490ZR | GANASCIA FISSA                    | FIXED JAW                  | FIXER BACKEN                      | MÂCHOIRE FIXE               | QUIJADA FIJA                    |
| 20   | D910489ZR | GANASCIA MOBILE MORSETTO SINISTRO | MOBILE JAW FOR LEFT CLAMP  | BEWEGLICHER BACKEN LINKE SPANNB.  | MÂCHOIRE MOBILE ÉTAU GAUCHE | QUIJADA MOVIL MORDAZA IZQUIERDA |
| 21   | D910491ZR | PIASTRINA DI CONTENIMENTO         | HOLDING PLATE              | PLÄTTCHEN                         | PLAQUETTE                   | PLAQUITA DE CONTENCIÓN          |
| 22   | D910560ZR | MOLLA MORSETTO SINISTRO           | SPRING FOR LEFT CLAMP      | FEDER FÜR LINKE SPANNBACKE        | RESSORT ÉTAU GAUCHE         | MUELLE MORDAZA IZQUIERDA        |
| 23   | D910637ZR | MANOPOLA MORSETTO SINISTRO        | RIGHT CLAMP KNOB           | SPANNBACKEN DREHKNOPF LINKE       | POIGNÉE ÉTAU GAUCHE         | BOTÓN MORDAZA IZQUIERDA         |
| 24   | D910638ZR | MANOPOLA MORSETTO DESTRO          | RIGHT CLAMP KNOB           | SPANNBACKEN-DREHKNOPF RECHTE      | POIGNÉE ÉTAU DROIT          | BOTÓN MORDAZA DERECHA           |
| 25   | D910775ZR | SCHEDA LED                        | LED CIRCUIT BOARD          | KARTEN-LED                        | CARTE LED                   | FICHA LED                       |
| 26   | D910421ZR | PARASCHEGGE                       | PROTECTIVE SHIELD          | SPLITTERSCHUTZ                    | PARE-ÉCLATS                 | PROTECCIÓN PARA VIRUTAS         |
| 27   | D900441ZR | VITE BLOCCAGGIO UTENSILI          | TOOLS LOCKING SCREW        | FESTKLEMMSCHRAUBE FÜR WERKZEUGE   | VIS SERRAGE FRAISE          | TORNILLO BLOQUEO ÚTILES         |
| 28   | D913163ZR | SPAZZOLE MOTORE                   | MOTOR BRUSHES              | BÜRSTEN FÜR MOTOR                 | BALAIS POUR MOTEUR          | ESCOBILLA PARA MOTOR            |
| 29   | D910533ZR | ADATTATORE MERCEDES               | ADAPTOR MERCEDES           | ADAPTER MERCEDES                  | ADAPTEUR MERCEDES           | ADAPTADOR MERCEDES              |
| 30   | D910534ZR | ADATTATORE FICHET                 | ADAPTOR FICHET             | ADAPTER FICHET                    | ADAPTEUR FICHET             | ADAPTADOR FICHET                |